

УТВЕРЖДАЮ:  
И.о. министра лесного хозяйства  
и пожарной безопасности  
Забайкальского края

 В.В Шрейдер  
14 ноября 2025 год

Акт  
лесопатологического обследования N 2025-14-182

лесных насаждений Кыринское (лесничество)  
Забайкальского края (субъект Российской Федерации)

Способ лесопатологического обследования: 1. Визуальный ☐

2. Инструментальный ☒

Место проведения

Участковое лесничество	Урочище (дача)	Квартал	Выдел	Площадь выдела, га	Лесопатологический выдел	Площадь лесопатологического выдела, га
Мангутское	-	22	2	15	2(1)	10

Лесопатологическое обследование проведено на общей площади 10,0 га.

Кадастровый номер участка: лесной участок не является арендованным  
(для участков, предоставленных в постоянное(бессрочное) пользование, аренду)

Документ о праве пользования:

(тип документа о праве пользования, дата, номер, вид разрешенного использования лесов)

**2. Инструментальное (детальное) обследование лесных насаждений.**  
(раздел включается в акт, в случае проведения лесопатологического  
обследования инструментальным способом)

2.1. Лесничество Кыринское Участковое лесничество Мангутское

Урочище (дача) - Квартал 22 Выдел 2 Лесопатологический выдел 2(1)

Наличие ограничений или особенностей участка, влияющих на назначение СОМ:

Угроза высокой пожарной опасности в лесах.

(отметка о наличии ООПТ, ОЗУ, водоохраной зоны, радиоактивного загрязнения лесов, угрозы возникновения очагов вредных организмов или пожарной опасности в лесах).

2.2. Фактическая таксационная характеристика лесного насаждения  
соответствует (не соответствует) таксационному описанию (нужное  
подчеркнуть).

Причины несоответствия: давность лесоустройства 1992 года. Повреждение насаждений  
пожарами прошлых лет.

Ведомость насаждений с выявленными несоответствиями таксационным описаниям  
приведена в приложении 1 к Акту.

2.3. Состояние насаждений:

с нарушенной устойчивостью (средневзвешенная категория состояния  $\geq 1,51 \leq 4,50$ ) ☐

с утраченной устойчивостью (средневзвешенная категория состояния  $\geq 4,51$ ) ☒

устойчивое (средневзвешенная категория состояния  $< 1,50$ ) ☐

2.4. Причины ослабления, повреждения, средневзвешенная категория состояния  
насаждения: Устойчивый низовой пожар более 10 летней давности (869),  $K_{ср.нас.} = 4,92$ .

2.4.1. Заселено (отработано) стволовыми вредителями:

Вид вредителя	Порода	Встречаемость заселенных деревьев, % от запаса породы	Встречаемость отработанных деревьев, % от запаса породы	Степень заселения лесного насаждения (слабая, средняя, сильная)
1	2	3	4	5
-	-	-	-	-

#### 2.4.2. Повреждено огнем:

Вид пожара	Порода	Состояние корневых лап		Состояние корневой шейки		Высушивание луба		Обугленность древесины более 1/3 высоты ствола	
		процент повреж- денных огнем корней	процент деревьев с данном поврежде- нием	Обуглен- ность древесины корневой шейки по окружности (1/4; 2/4; 3/4; более 3/4)	процент деревьев с данном поврежд- ением	По окружнос- ти (1/4; 2/4; 3/4; более 3/4)	процент деревьев с данным повреж- дением	По окружно- сти ствола (менее 1/2; более 1/2)	процент деревьев с данном повреж- дением
1	2	3	4	5	6	7	8	9	10
Устойчивый низовой пожар более 10 летней давности	Л	-	-	Более 3/4	95	-	-	Более 1/2	95

#### 2.4.3. Поражено болезнями:

Болезнь/возбудитель	Порода	Встречаемость, % от запаса насаждения	Степень поражения лесного насаждения (слабая, средняя, сильная)
1	2	3	4
-	-	-	-

2.5. Выборке подлежит 95% деревьев (указывается общий % запаса деревьев, подлежащий рубке, от общего запаса насаждения),

в том числе:

без признаков ослабления \_\_\_\_% (причины назначения \_\_\_\_\_);

ослабленных \_\_\_\_% (причины назначения \_\_\_\_\_);

сильно ослабленных \_\_\_\_% (причины назначения \_\_\_\_\_);

усыхающих \_\_\_\_% (причины назначения \_\_\_\_\_);

свежего сухостоя \_\_%,

свежего ветровала \_\_\_\_%;

свежего бурелома \_\_\_\_%;

старого сухостоя 92%;

старого ветровала 3%;

старого бурелома \_\_\_\_%.

2.6. Полнота лесного насаждения после уборки деревьев, подлежащих рубке, составит 0.  
Критическая полнота для данной категории лесных насаждений и преобладающей породы составляет 0,3.



## ЗАКЛЮЧЕНИЕ к инструментальному обследованию участка.

С целью предотвращения негативных процессов, снижения ущерба от их воздействия, назначено:

Квартал 22 выдел 2: по результатам ЛПО установлено, что фактическая таксационная характеристика лесного участка не соответствует таксационному описанию.

Причина несоответствия: повреждение насаждений лесными пожарами и давность лесоустройства.

Средневзвешенная категория насаждения – 4,92.

Средневзвешенная категория по породам: лиственница – 4,92, береза – 1,0.

Оценка биологической устойчивости насаждения – с утраченной устойчивостью.

Остаточная полнота насаждения после рубки снижается ниже минимальных значений, назначаем сплошную санитарную рубку.

Участковое лесничество	Урочище (дача)	Квартал	Выдел	Площадь выдела, га	Лесопатологический выдел	Площадь лесопатологического выдела, га	Вид мероприятия	Площадь мероприятия, га	Породы	Доля выбираемой древесины по запасу, %	Рекомендуемый срок проведения мероприятия
1	2	3	4	5	6	7	8	9	10	11	12
Мангутское	-	22	2	15	2(1)	10	ССР	10	Л	98	01.09.2027 г.

Ведомость временной пробной площади и абрис участка прилагаются (приложение 2 и 3 к Акту).

РЕКОМЕНДАЦИИ по проведению мероприятий, не относящихся к мероприятиям по предупреждению распространения вредных организмов. Меры лесовосстановления – сохранение жизнеспособного подроста.

Дата проведения ЛПО 02.09.2025 г.

Дата составления документа 03.09.2025 г.

Исполнитель работ по проведению лесопатологического обследования:

Фамилия, имя и отчество (при наличии) Попрыгина Оксана Михайловна

Организация КГСАУ «Забайкаллесхоз»

Должность инженер

Подпись



Телефон 8(302-3)5-21-5-10

**Ведомость участков леса с выявленными несоответствиями таксационным описаниям**

Субъект Российской Федерации Забайкальский край Лесничество Кыринское  
Участковое лесничество Мангутское Урочище (лесная дача) -

Год проведения лесоустройства	Номер квартала	Номер выдела	Площадь выдела, га	Целевое назначение лесов	Категория защитных лесов	ОЗУ	Источник данных	Номер лесопатологическо го выдела	Площадь лесопатологическо го выдела, га	Таксационная характеристика										Заложено пробных площадей	
										состав	порода	возраст, лет	средняя высота, м	средний диаметр, см	тип леса	полнота	бонитет	запас, куб. м/га	количест во, шт.		
1	2	3	4	5	6	7	8	9	10	11	12	13	14	15	16	17	18	19	20	21	
1992	22	2	15	Эксплуатационные леса	-	-	ТО	-	-	6ЛЗБ1Ос+К	Л	130	17	22	ГК	0,6	5	130	х	-	
											Б	80	15	16							
										Погибшие насаждения 10Л*	Л	145	19	24	-	0*	-	37*	1	0,9	
											Б	25*	10*	10*							
										Единичные деревья 5Л5Б*	Л	15*	10*	10*				1*	1*		
											Б	25*	10*	10*							

Условные обозначения:

ТО - таксационные описания, Ф - фактическая характеристика лесного насаждения, \* - акт натурального обследования  
Исполнитель работ по проведению лесопатологического обследования:

Фамилия, имя и отчество (при наличии) Попрыгина Оксана Михайловна Подпись





Результаты проведения лесопатологического обследования лесных насаждений за сентябрь 2025 г.

Субъект Российской Федерации Забайкальский край Лесничество Кыринское  
Участковое лесничество Мангутское Урочище (лесная дача) --

Номер квартала	Номер выдела	Площадь выдела, га	Целевое назначение лесов	Категория защитных лесов	ОЗУ	Номер лесопатологического	Площадь лесопатологического	Таксационная характеристика лесного насаждения								Число деревьев на временной пробной площади, шт.		Распределение деревьев по категориям состояния, % от запаса												Причина ослабления,	Подлежит рубке, % от запаса	ССР		10	35	36																																																																																																																																																																																																																																																																																																																																																																																																																																																																																																																																																																																																																																																																																																																																																																																																																																																																																																																																																																																																																																																																																																																																																																																																																																																																																																																																										
								состав	порода	возраст	средняя высота, м	средний диаметр, см	тип леса	полнота	бонитет			запас, куб. м/га	без признаков ослабления	ослабленные	сильно ослабленные	усыхающие	свежий сухостой	свежий ветровал	свежий бурелом	старый сухостой	старый ветровал	старый бурелом																																																																																																																																																																																																																																																																																																																																																																																																																																																																																																																																																																																																																																																																																																																																																																																																																																																																																																																																																																																																																																																																																																																																																																																																																																																																																																																																																		
22	2	15	Эксплуатационные леса	-	-	2(1)	10,0	Потопившие насаждения 10Л*	Л	145	19	24	-	0*	-	37*	95																																																																																																																																																																																																																																																																																																																																																																																																																																																																																																																																																																																																																																																																																																																																																																																																																																																																																																																																																																																																																																																																																																																																																																																																																																																																																																																																																													</

Условные обозначения: Н - деревья не подлежат рубке; Р - деревья подлежат рубке.  
869\* -устойчивый низовой пожар более 10 летней давности.

Исполнитель работ по проведению лесопатологического обследования:

Фамилия, имя и отчество (при наличии) Попрыгина Оксана Михайловна Подпись

 Дата составления документа 03.09.2025

## ВРЕМЕННАЯ ПРОБНАЯ ПЛОЩАДЬ N

1.1. Субъект Российской Федерации Забайкальский край Лесничество Кыринское Участковое лесничество Мангутское Урочище (дача) -  
Квартал 22 Выдел 2 Площадь выдела 15,0 га Лесопатологический выдел 2(1) Площадь лесопатологического выдела 10 га

1.2. Метод перече́та:

сплошной, ленты пере́чета, круговые площадки постоянного радиуса,  
реласкопические площадки (нужное подчеркнуть).

Количество лент/площадок 1 шт.

Размеры площадок (длина x ширина/радиус) 900\*10м

Размер временной пробной площади: 0,9 га

1.3. Фактическая таксационная характеристика насаждения:

Состав Погибшее насаждение 10Л/единичные деревья 5Л5Б\* возраст 145  
лет; полнота 0\* запас на га 37/2\* м<sup>3</sup> возобновление 10Б 21 шт/га.

1.4. Номер очага вредных организмов \_\_\_\_\_

Тип очага вредных организмов: эпизодический, хронический (нужное подчеркнуть).

Фаза развития очага вредных организмов: начальная, нарастания численности, собственно вспышка, кризис (нужное подчеркнуть).

1.5. Причина ослабления, повреждения насаждения и время: устойчивый низовой пожар более 10 летней давности (869).

Состояние насаждения: насаждение с утраченной устойчивостью.

Средневзвешенная категория состояния насаждения:

Кср.нас=4,92 (погибшее лесное насаждение).

1.6. Назначенные мероприятия: сплошная санитарная рубка с оставлением жизнеспособных деревьев.

Исполнитель работ по проведению лесопатологического обследования:

Фамилия, имя и отчество (при наличии) Попрыгина Оксана Михайловна

Подпись 

Дата составления документа 03.09.2025 г.

**ВЕДОМОСТЬ ПЕРЕЧЕТА ДЕРЕВЬЕВ**  
(для сплошного, ленточного пересчета на круговых площадках  
постоянного радиуса)

Порода: Лиственница средневзвешенная категория состояния 4,92

Ступени толщины , см	Количество деревьев по категориям состояния, шт.																Всего	
	1		2		3		4		5		5 (а, б, в)			5 (г, д, е)				
	Н	З	Н	З	Н	З	Н	З	Н	З	Н	З	О	Н	З	О	шт./м³	в том числе подлежит рубке, %
1	2	3	4	5	6	7	8	9	10	11	12	13	14	15	16	17	18	19
8	6																6/0,162	
12	5													10			15/1,095	9
16														16			16/2,4	15
20														19			19/4,75	18
24														26			26/9,88	25
28														13			13/7,02	12
32														7			7/5,04	7
36														4			4/3,76	4
40																		
44																		
Итого, шт.	11													95			106	
Итого, м³	0,5 27													33,5 8			34,107	
Итого, % от запаса по насаждению	2													98				98

Причины назначения в рубку деревьев категорий состояния:

1. \_\_\_\_\_
2. \_\_\_\_\_
3. \_\_\_\_\_
4. \_\_\_\_\_



**ВЕДОМОСТЬ ПЕРЕЧЕТА ДЕРЕВЬЕВ**  
(для сплошного, ленточного перечета на круговых площадках  
постоянного радиуса)

Порода: Берёза средневзвешенная категория состояния 1,0

Ступени толщины , см	Количество деревьев по категориям состояния, шт.																Всего	
	1		2		3		4		5		5 (а, б, в)			5 (г, д, е)				
	Н	З	Н	З	Н	З	Н	З	Н	З	О	Н	З	О				
																	шт./м³	в том числе подлежит рубке, %
1	2	3	4	5	6	7	8	9	10	11	12	13	14	15	16	17	18	19
8	15																15/0,33	0
12	9																9/0,567	0
16	2																2/0,26	0
20																		
24																		
28																		
32																		
36																		
40																		
44																		
Итого, шт.	26																26	
Итого, м³	0,5 67																0,567	
Итого, % от запаса по насаждению	10 0																	

Причины назначения в рубку деревьев категорий состояния:

1. \_\_\_\_\_
2. \_\_\_\_\_
3. \_\_\_\_\_
4. \_\_\_\_\_

По насаждению: **10Л+Б** средневзвешенная категория состояния **4,92**

Ступени толщины, см	Количество деревьев по категориям состояния, шт.																Всего	
	1		2		3		4		5		5 (а, б, в)			5 (г, д, е)				
	Н	З	Н	З	Н	З	Н	З	Н	З	Н	З	О	Н	З	О		
																	шт./м³	в том числе подлеж ит рубке, %
1	2	3	4	5	6	7	8	9	10	11	12	13	14	15	16	17	18	19
8	21																21/0,492	
12	14													10			24/1,662	8
16	2													16			18/2,66	12
20														19			19/4,75	14
24														26			26/9,88	20
28														13			13/7,02	10
32														7			7/5,04	5
36														4			4/3,76	3
40																		
44																		
Итого, шт.	37													95			132	
Итого, м³	1,6 84													33,5 8			35,264	
Итого, % от запаса по породе	5													95				95

Условные обозначения:

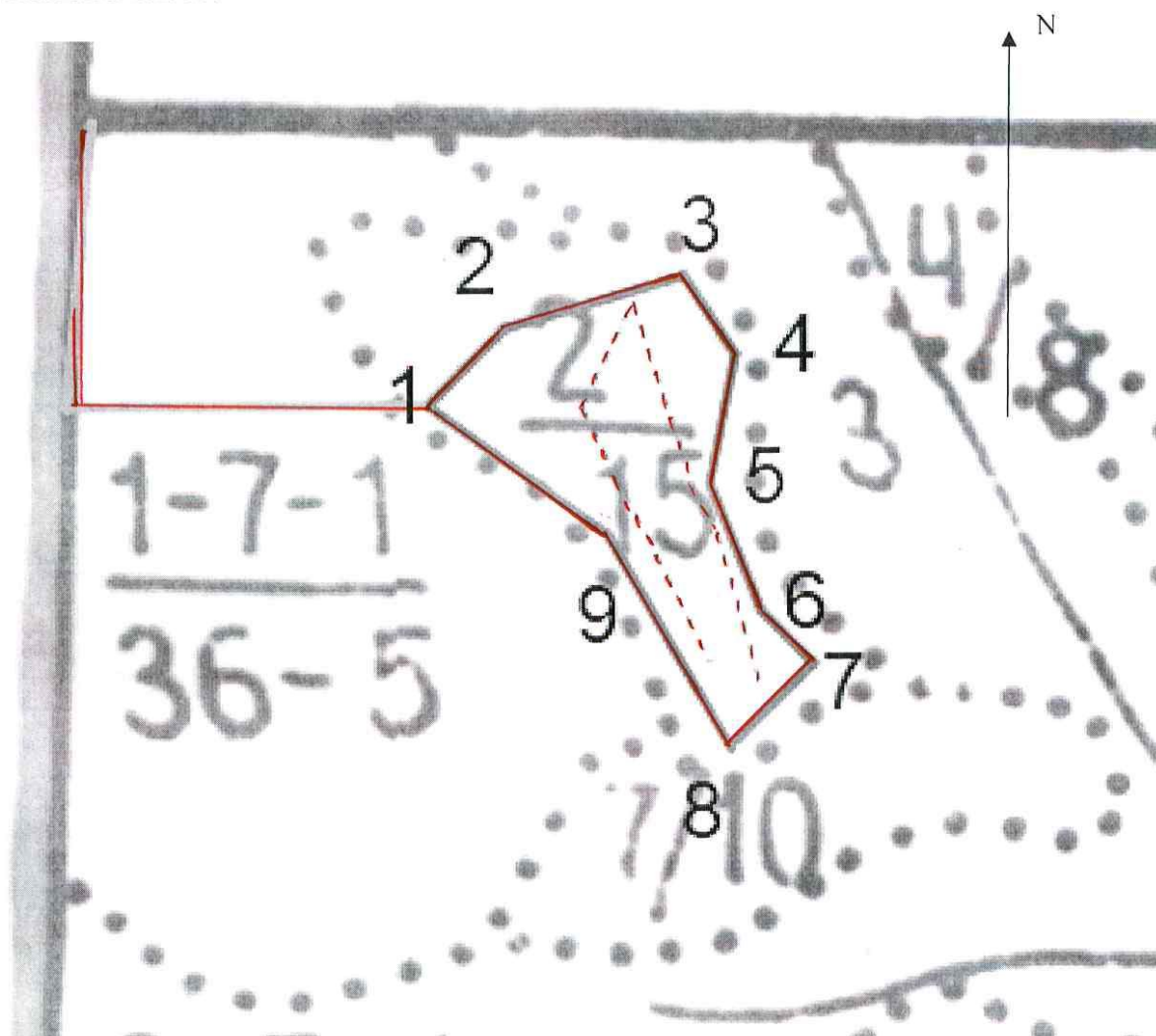
Н - не заселено (не поражено, не повреждено),

З – заселено стволовыми вредителями (поражено болезнями, повреждено огнем),

О -отработано вредителями.

Абрис участка

Масштаб: 1:25000



Условные обозначения



-Обследованный участок



-Ленты перечета

1,2,3.....

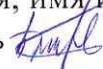
-Номера точек



N квартала	N выдела	N лесопатологического выдела	Размеры ленты (круговой площадки) перече́та					Координаты начала, конца и поворотных точек лент перече́та/центров круговых площадок перече́та	
			N ленты (площадки)	длина, м	ширина, м	радиус, м	площадь, га		
22	2	2(1)	-	900	10	-	0,9	49.93194	112.17944
								49.93426	112.17734
								49.93526	112.17868
								49,93304	112,18009
								49,93138	112,18047

**Пространственное размещение лесопатологических выделов**  
(включается в Акт при выделении лесопатологических выделов, для указания пространственного расположения повреждённых и погибших насаждений)

Номер точек	координаты		Длина, м
0 - 0	49,93664	112,17462	245
0 - 1	49,93440	112,17448	47
1 - 2	49,93437	112,17513	292
2 - 3	49,93520	112,17625	219
3 - 4	49,93543	112,17928	631
4 - 5	49,93455	112,18026	99
5 - 6	49,93371	112,17985	120
6 - 7	49,93279	112,18074	111
7 - 8	49,93202	112,18171	161
8 - 9	49,93109	112,17999	102
9 - 1	49,93194	112,17944	300

Исполнитель работ по проведению лесопатологического обследования:  
Фамилия, имя и отчество (при наличии) Попрыгина Оксана Михайловна  
Подпись   
Дата составления документа 03.09.2025 г.

### Фототаблица №1

Дата:05.09.2025г. Время:14:33 Координаты: 49,93138 112,18047

Место проведения: Кыринское лес-во, Мангутское участковое лес-во, квартал 22, выдел 2. Сплошная санитарная рубка.

Лесопатологический выдел №1, площадь 10 га

Исполнитель: Попрыгина О.М Подпись

Телефон: 8(302-3)52-15-10





**Фототаблица №2**

Дата: 05.09.2025г. Время: 14:39 Координаты: 49,93304 112,18009

Место проведения: Кыринское лес-во, Мангутское участковое лес-во, квартал 22, выдел 2. Сплошная санитарная рубка.

Лесопатологический выдел №1, площадь 10 га

Исполнитель: Попрыгина О.М Подпись



Телефон: 8(302-3)52-15-10





### Фототаблица №3

Дата:05.09.2025г. Время:14:46 Координаты: 49,93526 112,17868

Место проведения: Кыринское лес-во, Мангутское участковое лес-во, квартал 22, выдел 2. Сплошная санитарная рубка.

Лесопатологический выдел 1, площадь 10 га

Исполнитель: Попрыгина О.М Подпись



Телефон: 8(302-3)52-15-10





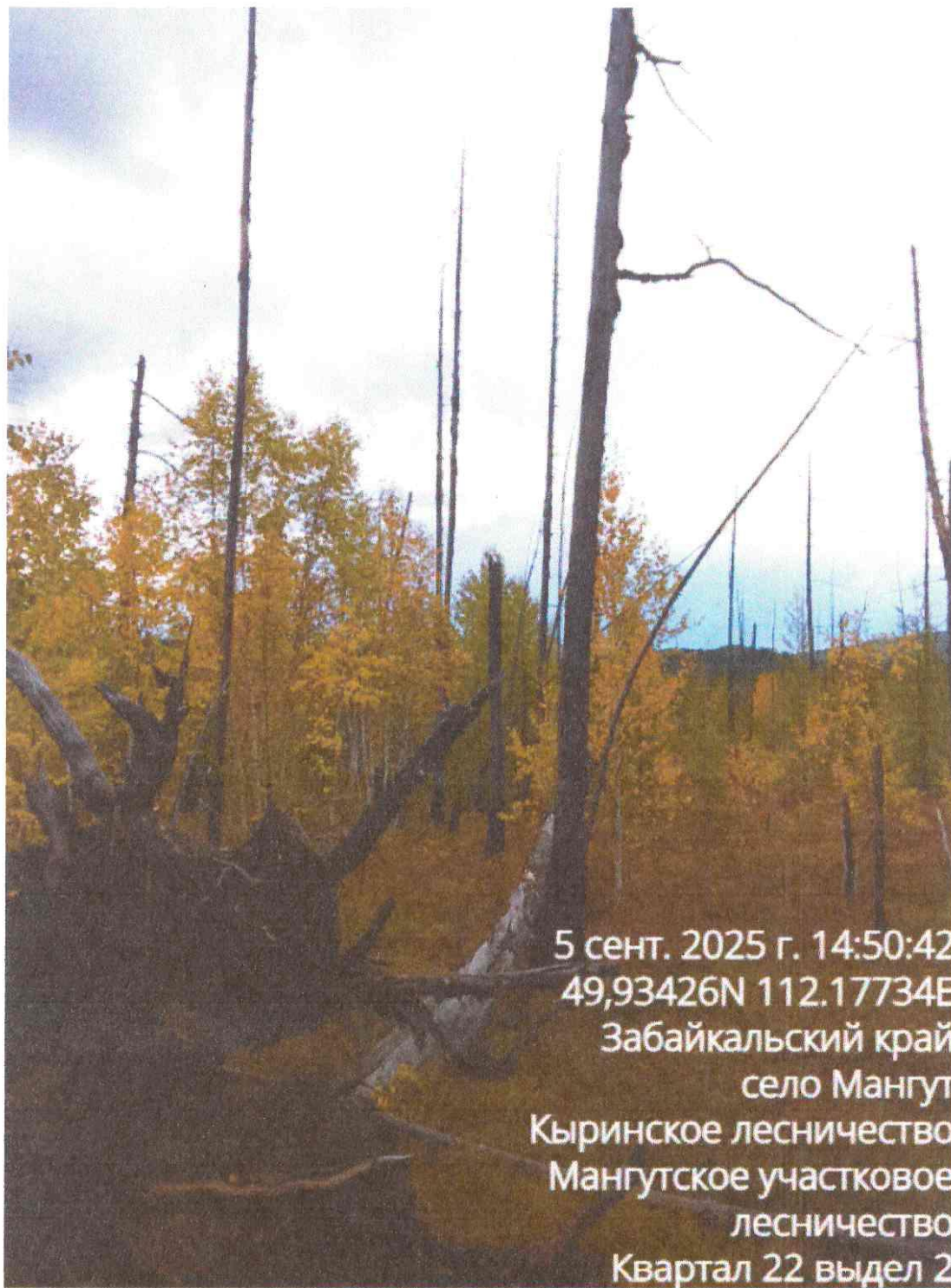
#### Фототаблица №4

Дата: 05.09.2025г. Время: 14:50 Координаты: 49,93426 112,17734

Место проведения: Кыринское лес-во, Мангутское участковое лес-во, квартал 22, выдел 2. Сплошная санитарная рубка.

Лесопатологический выдел 1, площадь 10 га

Исполнитель: Попрыгина О.М Подпись  Телефон: 8(302-3)52-15-10



### Фототаблица №5

Дата: 05.09.2025 г. Время: 14:56 Координаты: 49,93194 112,17944

Место проведения: Кыринское лес-во, Мангутское участковое лес-во, квартал 22, выдел 2. Сплошная санитарная рубка.

Лесопатологический выдел 1, площадь 10 га

Исполнитель: Попрыгина О.М Подпись



Телефон: 8(302-3)52-15-10





Акт  
натурного обследования

Дата 02.09.2025г

Комиссия в составе:

Инженер Кыринского участка КГСАУ «Забайкаллесхоз» Попрыгиной О.М.

Лесничий Мангутского участкового лесничества Борzych Н.А.

провела обследование участка, расположенного в субъекте РФ:

Забайкальский край Кыринское лесничество Мангутское уч. лес-во Квартал: 22

Выдел: 2 Площадь выдела: 15 площадь обследуемого участка: 10

Согласно материалам лесоустройства 1992 года участок имеет следующие  
таксационные характеристики:

Состав: 6ЛЗБ1Ос+К, Возраст: 130 лет, Ср. диаметр: 22 см., Высота 17 м.,

Тип леса ГК, полнота: 0,6, Бонитет: 5, Запас 130 куб на га.

При проведении обследования выявлено, что характеристика не соответствует  
таксационному описанию.

Выявлены текущие показатели

Состав Погибшее насаждение 10Л/единичные деревья 5Л5Б\* Возраст: 145 лет Ср.  
диаметр 24 см Ср. высота 19 м Полнота 0,1 остаточная полнота 0 Бонитет -  
Запас 37/2 куб на га.

Члены комиссии:

Инженер Кыринского участка КГСАУ «Забайкаллесхоз»

Попрыгина О.М.



Лесничий Мангутского участкового лесничества Борzych Н.А.





Крышное сравнение макетов участка в квартал 22 эксплуатационная зона

1	36.0	8.125+K	1	15	1	130	15	16	7	4	5	6.1	83	7	14	504	403	3
																		101

НАСАЖДЕНИЕ МИНУСОВОЕ  
ПОДРОСТ: 9Л 1К 30 ЛЕИ, ВЫСОТА 2.0 М, 1.0 Т.ШТ/ГА

ПОДЛЕСОК: РАД, ИСК, ГУСТОТ

СКЛОН: ВОСТОЧНЫЙ 10 ГРАДУСОВ  
ХОЗЯЙСТВЕННАЯ КАТЕГОРИЯ: УЧ. НА КАМЕНИСТЫХ РОССЫП.

2	15.0	6.13510C+K	1	16	1	130	17	22	7	4	5	ГК	А1	6	13	195	110	3
																		59
																		20

НАСАЖДЕНИЕ МИНУСОВОЕ  
ПОДРОСТ: 5Л 2К 35 20 ЛЕИ, ВЫСОТА 1.0 М, 3.0 Т.ШТ/ГА

ПОДЛЕСОК: РАД, ИСК, СР. ГУСТОТЫ

СКЛОН: ЮГО-ВОСТОЧНЫЙ 15 ГРАДУСОВ

3	135.0	10Л	1	14	1	130	14	16	7	4	5	Б.Г	Б3	5	10	1350	1350	3

НАСАЖДЕНИЕ МИНУСОВОЕ  
ПОДРОСТ: 8Л 2К 20 ЛЕИ, ВЫСОТА 1.0 М, 2.0 Т.ШТ/ГА

ПОДЛЕСОК: ЕРН, ИСК, СР. ГУСТОТЫ

СКЛОН: ЮГО-ВОСТОЧНЫЙ 5 ГРАДУСОВ  
ХОЗЯЙСТВЕННАЯ КАТЕГОРИЯ: УЧ. НА КАМЕНИСТЫХ РОССЫП.

4	6.0	10Л	1	19	1	110	19	24	6	3	4	ПР	Б3	6	17	136	136	2

НАСАЖДЕНИЕ НОРМАЛЬНОЕ  
ПОДРОСТ: 6Л 1К 35 20 ЛЕИ, ВЫСОТА 2.0 М, 2.0 Т.ШТ/ГА

ПОДЛЕСОК: ЕРН, ИСК, РАД СР. ГУСТОТЫ

5	14.0	7Л3Б	1	15	1	130	15	18	7	4	5	Б.Г	Б3	7	15	210	147	3
																		63

НАСАЖДЕНИЕ МИНУСОВОЕ  
ПОДРОСТ: 4Л 2К 45 15 ЛЕИ, ВЫСОТА 1.0 М, 3.0 Т.ШТ/ГА

ПОДЛЕСОК: ИСК, РАД, ЕРН СР. ГУСТОТЫ

СКЛОН: СЕВЕРО-ЗАПАДНЫЙ 10 ГРАДУСОВ  
ХОЗЯЙСТВЕННАЯ КАТЕГОРИЯ: УЧ. НА КАМЕНИСТЫХ РОССЫП.



Всего  
для насаждения  
Людмила Д.П.



